

# 高温対応型近接センサ 250℃対応型

250℃までの高温環境下でも動作可能な  
アンプ分離タイプ

## <特徴>



- 最高250℃までの高温エリアで設置、検知が可能(ヘッド部のみ)
- 検出距離25mm、40mmの2機種
- センサヘッド-アンプ間にアルミガード付ケーブル採用
- センサヘッド分離タイプも用意し、工数削減に寄与

## 【アプリケーション例】

### 1. 高温物体の検知センサ

- 熱処理後のワーク検知
- 熱間ミルのロール位置検出

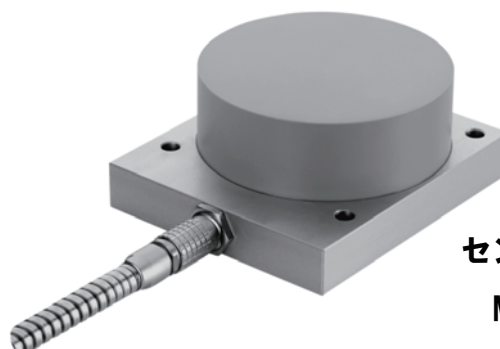
### 2. 高温環境下での 対応近接センサ

- 樹脂成形機の金型検知
- 鑄造・鍛造工程近傍での使用



センサヘッド

アンプ部



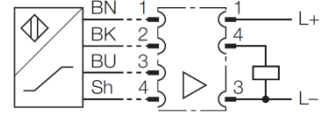
センサヘッド分離部  
M12コネクタ式

# 高温対応型近接センサ

## 製品ラインナップ

概要		検出距離 (mm)	型番
5m プリワイヤ式*1	CQ40	直流3線式 (アンプ分離型)	25 Ni25-CQ40/S1102 5m
	CQ80		40 Ni40-CQ80/S1102 5m
M12コネクタ式*2	CQ40		25 Ni25-CQ40-L1131/S1102
	CQ80		40 Ni40-CQ80-L1131/S1102

### 配線図



\*1: 5mプリワイヤ式:5mのコネクタケーブル標準装備  
\*2: 10mの耐高温度コネクタケーブル(HTC1102 10M)を用意

### 定格・仕様

項目	
タイプ	非シールド
保証動作距離	(0.81 x 検出距離)以下
応差(ヒステリシス)	3 ~ 15 %
繰り返し精度(最小値)	≦ 2%
動作周囲温度	0 ~ 250℃ *コネクタ部は-20 ~ +70℃
応答周波数	40 Hz
耐振動	55Hz (1 mm)
耐衝撃	30 x g (11 ms)
保護等級	IP60
動作表示	通常時:LED 緑色、検出時:LED 黄色
接続コネクタ	M12コネクタ 4ピン

### アンプユニット部

型番	EM30-AP6X2-H1141/S1102
定格電圧	DC 10~30V
定格電流	≦ 200mA
消費電流	≦ 15mA
出力機能	3線式 PNP NOタイプ
動作周囲温度	-20 ~ +70℃
保護等級	IP67

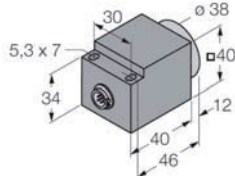
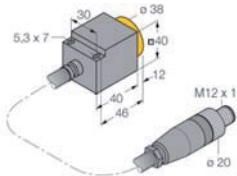
### 耐高温度コネクタケーブル

型番	HTC1102 10M
動作周囲温度	0 ~ +250℃
ケーブル長	10m
保護等級	IP60

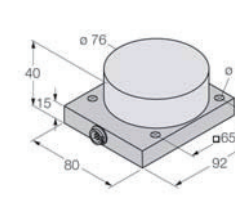
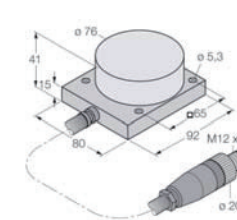
\*M12コネクタタイプ用

### 外形寸法

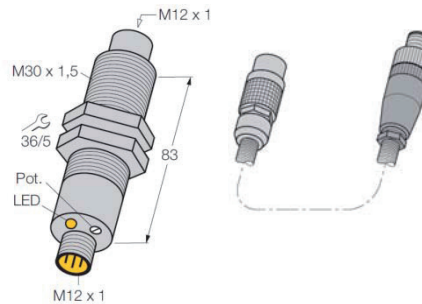
#### CQ40



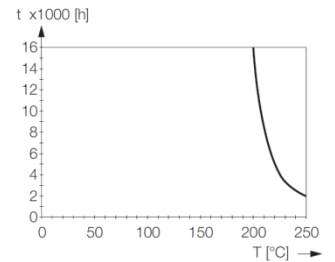
#### CQ80



### アンプユニット部 コネクタケーブル



### 耐熱温度と時間



詳細なデータはデータシートをご参照ください  
この他に用途にあわせて、多くのセンサをご用意しております。